

Załącznik

do Uchwały nr U/01/01/2023

Zarządu „Pro-Medica” w Ełku Sp. z o.o.

z dnia 11.01.2023 r.

Aneks Nr 2

z dnia 11.01.2023 r.

do Regulaminu Organizacyjnego „Pro-Medica” w Ełku Sp. z o.o.

§ 1

Z dniem 11.01.2023 r. wprowadzić zmiany do treści Regulaminu Organizacyjnego „Pro-Medica” w Ełku Sp. z o.o. jak poniżej:

1. § 19 ust. 2 nadać nowe brzmienie według treści jak poniżej:

„2. Świadczenia zdrowotne wykonywane są pod następującymi adresami:

- 1) 19-300 Ełk, ul. Baranki 24,
- 2) 19-300 Ełk, ul. Konopnickiej 1,
- 3) 19-300 Ełk, ul. Piłsudskiego 1,
- 4) 19-314 Kalinowo, ul. Szkolna 1 – miejsce stacjonowania zespołu ratownictwa medycznego P33.”

2. Powołanemu w ww. regulaminie Załącznikowi Nr 7 *„Wykaz zakładów leczniczych, jednostek i komórek organizacyjnych Spółki oraz stanowisk samodzielnych”* do Regulaminu Organizacyjnego „Pro-Medica” w Ełku Sp. z o.o. nadać nowe brzmienie według treści Załącznika Nr 1 do niniejszego Aneksu.

3. Powołanemu w ww. regulaminie Załącznikowi Nr 8 *„Wykaz jednostek i komórek organizacyjnych poszczególnych zakładów leczniczych podmiotu leczniczego z zakresem udzielania w nich świadczeń zdrowotnych oraz stanowisk samodzielnych”* do Regulaminu Organizacyjnego „Pro-Medica” w Ełku Sp. z o.o. nadać nowe brzmienie według treści Załącznika Nr 2 do niniejszego Aneksu.

§ 2

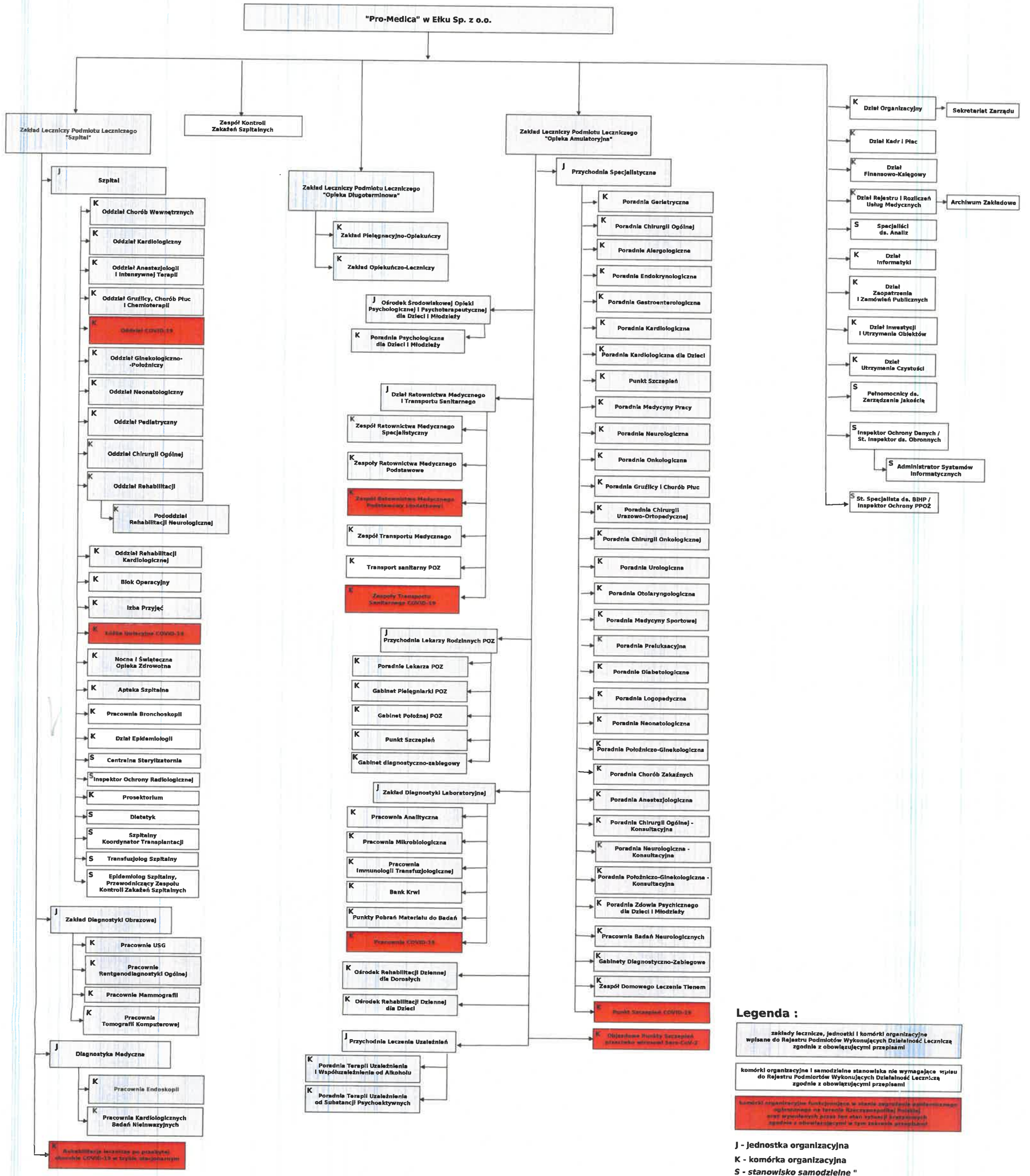
W pozostałym zakresie Regulamin Organizacyjny „Pro-Medica” w Ełku Sp. z o. o. nie ulega zmianie.

§ 3

Aneks wchodzi w życie z dniem podjęcia.

Prezes Zarządu
„Pro-Medica” w Ełku Sp. z o.o.
Bożena Szelałgowska

WYKAZ ZAKŁADÓW LECZNICZYCH, JEDNOSTEK I KOMÓREK ORGANIZACYJNYCH SPÓŁKI ORAZ STANOWISK SAMODZIELNYCH



Legenda :

zakłady lecznicze, jednostki i komórki organizacyjne wpisane do Rejestru Podmiotów Wykonujących Działalność Leczniczą zgodnie z obowiązującymi przepisami

komórki organizacyjne i samodzielne stanowiska nie wymagające wpisu do Rejestru Podmiotów Wykonujących Działalność Leczniczą zgodnie z obowiązującymi przepisami

komórki organizacyjne funkcjonujące w stanie zgodności z wymaganiami ogólnymi na terenie Rzeczypospolitej Polskiej oraz wyodrębnionych części terenów wyłączonych z terytorium Rzeczypospolitej zgodnie z obowiązującymi w tym zakresie przepisami

J - jednostka organizacyjna
 K - komórka organizacyjna
 S - stanowisko samodzielne

Prezes Zarządu
 "Pro-Medica" w Elku Sp. z o.o.
 Bożena Szelańska

**WYKAZ JEDNOSTEK I KOMÓREK ORGANIZACYJNYCH
POSZCZEGÓLNYCH ZAKŁADÓW LECZNICZYCH PODMIOTU LECZNICZEGO
Z ZAKRESEM UDZIELANIA W NICH ŚWIADCZEŃ ZDROWOTNYCH
ORAZ STANOWISK SAMODZIELNYCH**

I. ZAKŁAD LECZNICZY – SZPITAL

1. ODDZIAŁY:

- 1) **Oddział Anestezjologii i Intensywnej Terapii** – w oddziale i na terenie Szpitala realizuje świadczenia zdrowotne z zakresu anestezjologii i intensywnej terapii.
- 2) **Oddział Gruźlicy, Chorób Płuc i Chemioterapii** – w oddziale i na terenie Szpitala realizuje świadczenia zdrowotne z zakresu schorzeń układu oddechowego i chemioterapii nowotworów płuc.
- 3) **Oddział Neonatologiczny** – realizuje świadczenia zdrowotne z zakresu neonatologii i patologii noworodka w systemie rooming in i łóżek obserwacyjnych oraz intensywnej terapii noworodka.
- 4) **Oddział Ginekologiczno-Położniczy** – w oddziale i na terenie Szpitala realizuje świadczenia zdrowotne: porody fizjologiczne i zabiegowe, opieka w połogu, patologia ciąży, ginekologia zachowawcza i operacyjna w oddziale i na terenie Szpitala.
- 5) **Oddział Pediatriczny** – w oddziale i na terenie Szpitala realizuje świadczenia zdrowotne z zakresu pediatrii.
- 6) **Oddział Rehabilitacji i Pododdział Rehabilitacji Neurologicznej** – w oddziale i w pododdziale oraz na terenie Szpitala realizuje świadczenia zdrowotne w pełnym zakresie, w tym z zakresu rehabilitacji narządu ruchu i neurologicznej.
- 7) **Oddział Chirurgii Ogólnej** – w oddziale i na terenie Szpitala realizuje świadczenia zdrowotne z zakresu chirurgii ogólnej, onkologicznej, endokrynologicznej, urazowo-ortopedycznej i urologii.
- 8) **Oddział Chorób Wewnętrznych** – w oddziale i na terenie Szpitala realizuje świadczenia zdrowotne z zakresu chorób wewnętrznych i neurologii.
- 9) **Oddział Kardiologiczny** – w oddziale i na terenie Szpitala realizuje świadczenia zdrowotne z zakresu chorób układu krążenia.
- 10) **Oddział Rehabilitacji Kardiologicznej** – w oddziale i na terenie Szpitala realizuje świadczenia zdrowotne z zakresu rehabilitacji kardiologicznej.

2. POZOSTAŁE JEDNOSTKI / KOMÓRKI ORGANIZACYJNE:

1) JEDNOSTKI ORGANIZACYJNE Z KOMÓRKAMI:

- a) **Zakład Diagnostyki Obrazowej** – wykonuje badania diagnostyczne z zakresu radiologii i ultrasonografii u pacjentów szpitalnych i ambulatoryjnych; w skład wchodzi:
- Pracownia USG,
 - Pracownia Rentgenodiagnostyki Ogólnej,
 - Pracownia Mammografii,
 - Pracownia Tomografii Komputerowej,
- b) **Diagnostyka Medyczna** – wykonuje badania diagnostyczne u pacjentów szpitalnych i ambulatoryjnych; w skład wchodzi:
- Pracownia Endoskopii – wykonuje badania endoskopowe górnego i dolnego odcinka przewodu pokarmowego,
 - Pracownia Bronchoskopii – wykonuje badania endoskopowe w zakresie dolnych dróg oddechowych,
 - Pracownia Kardiologicznych Badań Nieinwazyjnych – wykonuje badania diagnostyczne chorób układu krążenia oraz badania kwalifikujące do leczenia inwazyjnego lub zachowawczego.

2) KOMÓRKI ORGANIZACYJNE:

- a) **Blok Operacyjny** – spełnia funkcję pomocniczą dla oddziałów szpitalnych i jest przeznaczony do realizacji procedur zabiegowych, których wykonanie nie jest możliwe w warunkach gabinetów zabiegowych oddziałów,
- b) **Izba Przyjęć** – do zadań w szczególności należy kwalifikowanie do hospitalizacji chorych zgłaszających się ze skierowaniem, przyjmowanie do Szpitala chorych zakwalifikowanych do hospitalizacji, udzielanie pomocy doraźnej chorym, którzy nie zostali zakwalifikowani do leczenia w Szpitalu lub zostali zakwalifikowani do przyjęcia w późniejszym terminie, udzielanie pomocy lekarskiej pacjentom zgłaszającym się bez skierowania w stanie nagłym, a w szczególności w przypadkach urazów, porodów, zatruc oraz stanów zagrożenia życia – wdrażanie wstępnego leczenia i diagnostyki,
- c) **Apteka Szpitalna** – zaopatruje wszystkie jednostki i komórki organizacyjne podmiotu leczniczego o charakterze medycznym w produkty lecznicze (leki), materiały opatrunkowe i wyroby medyczne (nici),
- d) **Centralna Sterylizatornia** – na potrzeby podmiotu leczniczego oraz podmiotów zewnętrznych na podstawie zawartych umów świadczy usługi w zakresie dekontaminacji narzędzi medycznych, sterylizacji narzędzi, materiałów

opatrunkowych i bielizny operacyjnej, prowadzi dokumentację procesów sterylizacji, potwierdzającą prawidłowość działań,

- e) **Prosektorium** – przygotowuje i wydaje zwłoki osoby zmarłej w podmiocie leczniczym osobie uprawnionej do ich pochowania w stanie zapewniającym zachowanie godności należnej osobie zmarłej – czynności te nie stanowią przygotowania zwłok osoby zmarłej do pochowania i nie pobiera się za nie opłat, przechowuje zwłoki osób zmarłych w Szpitalu, wykonuje sekcje zwłok, tymczasowo przechowuje tkanki i szczątki ludzkie,
- f) **Dział Epidemiologii** – rejestruje zakażenia szpitalne, prowadzi dochodzenie epidemiologiczne, opracowuje, wdraża i monitoruje przestrzeganie standardów i procedur z zakresu kontroli zakażeń szpitalnych, organizuje i współuczestniczy w realizacji zadań z zakresu zapobiegania i kontroli zakażeń szpitalnych, prowadzi edukację personelu z zakresu prewencji zakażeń szpitalnych, planuje opiekę nad pacjentem z zakażeniem szpitalnym, określa czynniki ryzyka zakażeń wśród pacjentów i personelu, udziela porad w zagadnieniach dotyczących zakażeń szpitalnych, przeprowadza kontrole sanitarno – epidemiologiczne połączone z pobieraniem wymazów środowiskowych, sprawuje kontrolę nad procesem sterylizacji i dezynfekcji, prowadzi nadzór nad higieną szpitalną: transport czysty, brudny, gospodarka odpadami, sprzątanie i dezynfekcje pomieszczeń szpitalnych, nadzoruje dezynfekcję, deratyzację, dezynsekcję,
- g) **Nocna i Świąteczna Opieka Zdrowotna,**
 - w której lekarz i pielęgniarka udzielają świadczeń zdrowotnych w dni powszednie od godz. 18:00 do 08:00, w dni świąteczne i wolne od pracy całodobowo w godz. 8:00 – 8:00;
 - świadczenia zdrowotne udzielane są w warunkach ambulatoryjnych w budynku Szpitala w Ełku przy ul. Baranki 24, a w uzasadnionych przypadkach w domu chorego.

3. STANOWISKA SAMODZIELNE

- 1) Stanowiska samodzielne:
 - a) Epidemiolog Szpitalny, Przewodniczący Zespołu Kontroli Zakażeń Szpitalnych,
 - b) Transfuzjolog Szpitalny,
 - c) Szpitalny Koordynator Transplantacji,
 - d) Inspektor Ochrony Radiologicznej,
 - e) Dietetyk.
- 2) Zadania dla poszczególnych stanowisk zostały określone w opisach stanowisk, które znajdują się w Dziale Kadr i Płac.

II. ZAKŁAD LECZNICZY – OPIEKA DŁUGOTERMINOWA

Komórki organizacyjne:

1. ZAKŁAD PIELEGNACYJNO - OPIEKUŃCZY (ZPO)

- 1) W Zakładzie Pielęgnacyjno - Opiekuńczym udzielane są świadczenia zdrowotne, które obejmują swoim zakresem pielęgnację, kontynuację leczenia, opiekę i rehabilitację osób przewlekle chorych oraz osób, które przebyły leczenie szpitalne i mają ukończony proces diagnozowania, leczenia operacyjnego lub intensywnego leczenia zachowawczego i nie wymagają hospitalizacji w oddziale szpitalnym. Zakład zapewnia pomieszczenia, wyżywienie odpowiednie do stanu zdrowia, a także prowadzi edukację tych osób i członków ich rodzin.
- 2) Świadczenia zdrowotne ZPO udzielane są pod adresem: Ełk, ul. Baranki 24.

2. ZAKŁAD OPIEKUŃCZO-LECZNICZY (ZOL)

- 1) W Zakładzie Opiekuńczo – Leczniczym dla pacjentów wentylowanych mechanicznie udzielane są całodobowe świadczenia zdrowotne, które obejmują swoim zakresem m.in. wspomaganie oddechu u pacjentów z niewydolnością oddechową, którzy wymagają stosowania ciągłej terapii oddechowej przy pomocy respiratora, lecz nie wymagają hospitalizacji w oddziale intensywnej terapii.
- 2) Świadczenia zdrowotne ZOL udzielane są pod adresem: Ełk, ul. Baranki 24.

III. ZAKŁAD LECZNICZY – OPIEKA AMBULATORYJNA

1. JEDNOSTKI ORGANIZACYJNE Z KOMÓRKAMI ORGANIZACYJNYMI:

1) Przychodnia Specjalistyczna

- a) Podstawowym zadaniem jest udzielanie świadczeń specjalistycznych z zakresu ambulatoryjnej opieki specjalistycznej.
- b) Świadczenia zdrowotne udzielane są pod następującymi adresami:
 - Przychodnia Specjalistyczna: - przy ulicy Konopnickiej 1,
- w budynku Szpitala przy ulicy Baranki 24,
 - w domu pacjenta – domowe leczenie tlenem.
- c) W ramach Przychodni Specjalistycznej funkcjonują poradnie, punkty szczepień, pracownie, gabinety diagnostyczno-zabiegowe zgodnie z Załącznikiem Nr 7 do Regulaminu – *„Wykaz zakładów leczniczych, jednostek i komórek organizacyjnych Spółki oraz stanowisk samodzielnych”*.

2) Przychodnia Leczenia Uzależnień

- a) Podstawowym zadaniem jest udzielanie świadczeń specjalistycznych w zakresie leczenia uzależnień od alkoholu, substancji psychoaktywnych osób uzależnionych i ich rodzin.
- b) Świadczenie zdrowotne udzielane są w Ełku przy ulicy Konopnickiej 1.
- c) W ramach Przychodni Leczenia Uzależnień funkcjonują poradnie zgodnie z Załącznikiem Nr 7 do Regulaminu – *„Wykaz zakładów leczniczych, jednostek i komórek organizacyjnych Spółki oraz stanowisk samodzielnych”*.

3) Dział Ratownictwa Medycznego i Transportu Sanitarnego

- a) Do zadań Działu należy:
 - udzielanie pomocy medycznej w miejscu zdarzenia w ramach systemu Państwowe Ratownictwo Medyczne,
 - ścisła współpraca z Lotniczym Pogotowiem Ratunkowym oraz jednostkami ratowniczo-gaśniczymi Państwowej Straży Pożarnej i innymi służbami uczestniczącymi w systemie,
 - transport chorych celem konsultacji lub badań diagnostycznych, kontynuacji leczenia w innym podmiocie leczniczym lub przewóz do miejsca zamieszkania (wg aktualnie obowiązujących przepisów),
 - współorganizowanie oraz pomoc w akcjach ratowniczych w razie klęsk żywiołowych itp.,
 - realizacja zadań zleconych w zakresie zabezpieczenia medycznego przez inne podmioty wg odrębnych umów i zleceń.

- b) Zespoły rozmieszczone są w dwóch lokalizacjach:
- w siedzibie DRMiTS w Ełku przy ul. Piłsudskiego 1 stacjonują zespół ratownictwa medycznego specjalistyczny, zespoły ratownictwa medycznego podstawowe, zespół transportu medycznego i transport sanitarny poz,
 - w Kalinowie, ul. Szkolna 1 – miejsce stacjonowania zespołu ratownictwa medycznego podstawowego.
- c) W ramach Działu Ratownictwa Medycznego i Transportu Sanitarnego funkcjonują:
- Zespół ratownictwa medycznego specjalistyczny – 1,
 - Zespół ratownictwa medycznego podstawowy – 3,
 - Zespół transportu medycznego,
 - transport sanitarny poz.

4) **Przychodnia Lekarzy Rodzinnych POZ**

- a) W ramach Przychodni Lekarzy Rodzinnych POZ funkcjonuje:

- Poradnia Lekarza POZ,
- Gabinet Pielęgniarki POZ,
- Gabinet Położnej POZ,
- Punkt Szczepień,
- Gabinet diagnostyczno-zabiegowy,

których podstawowym zadaniem jest udzielanie świadczeń zdrowotnych przez lekarza i / lub pielęgniarkę i / lub położną z zakresu podstawowej opieki zdrowotnej w dni powszednie od godz.8:00 do godz. 18:00.

- b) Świadczenia zdrowotne udzielane są w warunkach ambulatoryjnych w budynku Szpitala w Ełku przy ul. Baranki 24, a w uzasadnionych przypadkach w domu chorego.

5) **Zakład Diagnostyki Laboratoryjnej** jest jednostką organizacyjną w skład której wchodzi następujące komórki organizacyjne:

- a) Pracownia Analityczna,
- b) Pracownia Mikrobiologiczna,
- c) Pracownia Immunologii Transfuzjologicznej,
- d) Bank Krwi,
- e) Punkty Pobrań materiału do badań.

Do zakresu zadań Zakładu należy w szczególności udzielanie świadczeń zdrowotnych z zakresu diagnostyki laboratoryjnej:

- a) wykonywanie badań laboratoryjnych zgodnie z aktualną wiedzą medyczną dla pacjentów hospitalizowanych i ambulatoryjnych,

- b) zapewnienie wykonywania badań laboratoryjnych (z listy badań pilnych) w całodobowym systemie pracy we wszystkie dni tygodnia,
- c) wprowadzanie nowych metod diagnostyki laboratoryjnej,
- d) zapewnienie prawidłowej współpracy z Oddziałami Szpitala oraz z poradniami specjalistycznymi w zakresie wykonywania badań i przekazywania wyników,
- e) informowanie o wynikach badań wymagających pilnego postępowania zgodnie z obowiązującymi procedurami,
- f) prowadzenie badań diagnostycznych z zakresu immunologii transfuzjologicznej,
- g) zaopatrywanie i prawidłowe przechowywanie krwi i preparatów krwiopochodnych,
- h) pobieranie krwi do celów transfuzji autologicznych i krwiopustów leczniczych,
- i) prowadzenie sprawozdawczości i rozliczeń krwi i preparatów krwiopochodnych,
- j) zapewnienie prawidłowej i ścisłej współpracy z Oddziałami,
- k) nadzór nad prawidłową gospodarką krwią w Szpitalu.

6) Ośrodek Środowiskowej Opieki Psychologicznej i Psychoterapeutycznej dla Dzieci i Młodzieży

- a) W Ośrodku dzieci i młodzież w wieku 0-21 lat oraz ich rodziny otrzymują kompleksową opiekę wykwalifikowanej kadry, tj. psychologów, psychoterapeutów i terapeutów środowiskowych w ramach I poziomu referencyjnego nowego modelu systemu ochrony zdrowia psychicznego.
- b) Świadczenia ambulatoryjne udzielane są w Ełku przy ul. M. Konopnickiej 1.

2. KOMÓRKI ORGANIZACYJNE:

1) Ośrodek Rehabilitacji Diennej dla Dzieci

- a) Realizuje świadczenia zdrowotne dla dzieci z zaburzeniami wieku rozwojowego.
- b) Świadczenia zdrowotne udzielane są w budynku Szpitala przy ul. Baranki 24.

2) Ośrodek Rehabilitacji Diennej dla Dorosłych

- a) Realizuje świadczenia zdrowotne w pełnym zakresie, w tym z zakresu rehabilitacji neurologicznej i narządu ruchu dorosłych i dzieci.
- b) Świadczenia zdrowotne udzielane są w budynku Szpitala przy ul. Baranki 24.”

